

## **INHOUDSOPGAVE**

- INLEIDING
- BENODIGDE TOEBEHOREN
- VOORZORGSMaatregelen
- INSTALLATIEPROCEDURE
- ONDERHOUD
- GIANT GARANTIE

## INLEIDING

Gefeliciteerd met uw aankoop van de GIANT Tubeless Rim Tape kit. Deze technologie helpt bij het verbeteren van de algemene rijkwaliteit van uw GIANT WheelSystem door de prestaties van de banden te verbeteren. U kunt rijden met een lagere bandendruk, wat voor een soepelere rit zorgt met minder rolweerstand, betere tractie, en minder gevaar van leeglopende en lekke banden.

## BENODIGDE TOEBEHOREN

### ① Tubeless ventielen:

Tubeless ventielen worden geleverd bij de GIANT tubeless conversion tape kit, fietsen, WheelSystems, of zijn verkrijgbaar bij een geautoriseerde GIANT-dealer. Zie de aanwijzingen van de fabrikant voor de installatie van tubeless-ventielen.



## VOORZORGSMAATREGELEN

### ② Bandafdichting:

Een door derden geleverde afdichtvloeistof verbetert de luchtafdichting bij de conversie naar een tubeless-systeem. Van de volgende afdichtvloeistoffen is aangetoond dat deze geschikt is voor de GIANT tubeless conversion tape kits en WheelSystems.

- *Stan's Notubes* bandafdichting
- *Schwalbe Doc Blue Pro*
- *Conti RevoSealant*
- *WTB sealant*

Volg bij het gebruik van een afdichtvloeistof de aanwijzingen van de fabrikant voor het juiste gebruik.

- De hechtkracht is afhankelijk van het bereikte contact van lijm-met-oppervlak. Stevig aandrukken helpt bij het verkrijgen van een beter lijmcontact en versterkt de hechtkracht.
- Voor een maximale verbinding **moeten de hechtvlakken schoon, droog en goed samengevoegd worden**. Een paar gebruikelijke schoonmaakmiddelen voor oppervlakken zijn isopropyl alcohol en wasbenzine.

**OPMERKING:** Doof bij het gebruik van schoonmaakmiddelen alle ontstekingsbronnen, inclusief waakvlammen, en volg de maatregelen en gebruiksaanwijzingen van de fabrikant.

- De tape kan niet opnieuw worden gebruikt. Controleer het volgende vóór installatie:
  - Dat het wiel dat u wilt voorbereiden, is voorzien van een voor Tubeless geschikt velgprofiel.
  - De uiterste gebruiksdatum van de tape niet is verlopen.
  - Het oppervlak van de tape onbeschadigd is.
  - De tape de juiste breedte en lengte voor uw wiel heeft.
- Werk met de tape bij de aanbevolen temperatuur binnen in een stofvrije ruimte.
- **⚠ LET OP:** Gebruik de GIANT off road tubeless tape kit niet op een wiel voor velgremmen. Wielen voor velgriemen wekken worden tijdens het remmen warm, waardoor de tape kan loslaten, wat drukverlies in de band veroorzaakt.

- AANBEVOLEN  
TAPEBREEKTE



GIANT adviseert geen tapebreedte voor uw specifieke wielen; verschillende velgen met dezelfde ETRTO kunnen een afwijkende tapebreedte vereisen als gevolg van de binnenmaten van de velg. Gebruik een tapebreedte die het oppervlak van de velgbodem volledig bedekt.

**OPMERKING:** *Een bredere tape die het velgbed gedeeltelijk bedekt, kan helpen bij het bieden van een verbeterde luchtafdichting.*

- OPSLAGDUUR



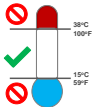
Voor de beste resultaten moet dit product gebruikt worden binnen twee jaar na de productiedatum.

- OPSLAG



Aanbevolen opslagomgeving: 21°C kamertemperatuur, 50% relatieve vochtigheid.

- TOEPASSINGSTE  
MPERATUUR

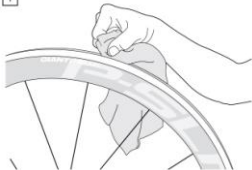


De ideale temperatuur voor het aanbrengen van de tape is 15°C tot 38°C.

**⚠ WAARSCHUWING:** De eerste maal aanbrengen van tape op oppervlakken bij lagere temperaturen dan 10°C wordt afgeraden.

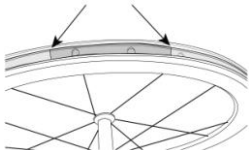
## PROCEDURE

1

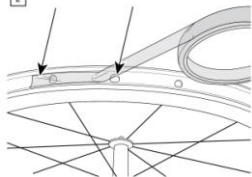


1. Reinig en ontvet de velg. Aanbevolen wordt 50% isopropyl alcohol.

3

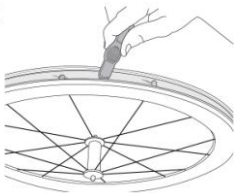


2



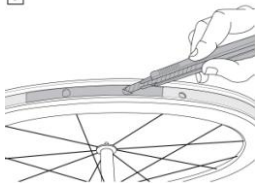
2. Begin 3 tot 5 cm links van de ventielopening en plak de tubeless-conversie tape met de klok mee.
  3. Beide einden van de tape moeten elkaar ongeveer 3 tot 5 cm overlappen over de ventielopening. Snij de tape af.
- ⚠ LET OP:** Reinig voor het overlappen van de tape eerst het contactoppervlak van overlapping van de onderste tape.

4



4. Druk de tape in het velgbed. Aanbevolen kracht: 15 psi.

5



5. Prik een gaatje door de tape bij de ventielopening zodat het ventiel er door kan.

6



6. Installeer het tubeless ventiel op de velg. De ventielmoer dient maximaal handvast te worden aangedraaid.

7



7. Reinig de binnenkant van de band met een vochtige doek.

8



8. Monteer de band op de velg. Controleer of de band gelijkmatig over de velg is verdeeld voordat u deze oppompt.

9



9. Pomp de band op tot de maximaal door velg of band toegestane druk; controleer of de band goed op de velg zit.



10. Maak een korte testrit zodat de afdichtvloeistof de binnenkanten van de banden kan bedekken. Controleer de luchtdruk en laat de wielen gedurende 24 uur stilstaan voor het beste resultaat. Controleer na afloop de druk opnieuw
11. Gebruik de aanbevolen afdichtvloeistof als dit nodig is om de juiste druk te handhaven.



## ONDERHOUD

GIANT tubeless conversion tape is ontworpen om onderhoudsvrij te zijn.

### **OPMERKING:**

- Als de afdichtvloeistof gebruikt is, moet u de aanwijzingen van de fabrikant zorgvuldig lezen. De afdichtvloeistof moet worden verwijderd bij het vervangen van de band.
- De tubeless conversietape moet verwijderd worden bij het vervangen van een spaak.

### **WAARSCHUWING:**

- Nadat de tape van het wiel is verwijderd, is de kleefkracht mogelijk onvoldoende of verdwenen. Hergebruik van de tape kan leiden tot plotseling drukverlies, met mogelijk letsel als gevolg tijdens het rijden.
- Nadat de tape is verlopen, moet u deze direct vervangen. Een verlopen tape kan de oorzaak zijn van een verlaagde kleefkracht waardoor de tape los kan laten en de band druk verliest. Het gevolg kan verlies van controle en letsel zijn.

## GIANT GARANTIE

GIANT geeft geen uitdrukkelijke of impliciete garanties, met inbegrip van alle impliciete garanties van verkoopbaarheid of geschiktheid voor een bepaald doel. Het is de verantwoordelijkheid van de gebruiker om te bepalen of het product van GIANT geschikt is voor een bepaald doel en voor de gebruikswijze van de gebruiker. Bedenk dat veel factoren invloed kunnen hebben op het gebruik en de prestaties van dit product bij een bepaalde toepassing. De met het product te verbinden materialen, de voorbereiding van het oppervlak van die materialen, het voor gebruik geselecteerde product, de omstandigheden waarin het product gebruikt wordt, en de tijd en omgevingsomstandigheden waarin het product verwacht wordt te presteren, zijn een paar van de factoren die het gebruik en de prestaties van een GIANT-product kunnen beïnvloeden. Gezien de verscheidenheid aan factoren die het gebruik en de prestaties van een GIANT-product kunnen beïnvloeden, waarvan een aantal alleen onder de kennis en het beheer van de gebruiker vallen, is het van essentieel belang dat de gebruiker het GIANT-product evalueert om te bepalen of het geschikt is voor een bepaald doel en voor de toepassingswijze van de gebruiker.

Als het geleverde GIANT-product defecten vertoont, is de enige remedie, naar keuze van GIANT, terugbetaling van de aankoopprijs of vervanging van het defecte GIANT-product. GIANT is op geen wijze aansprakelijk voor verlies of schade, hetzij rechtstreeks, indirect, speciaal, incidenteel of consequentiëel, ongeacht de toegepaste juridische theorie, inclusief nalatigheid, garantie of strikte aansprakelijkheid.